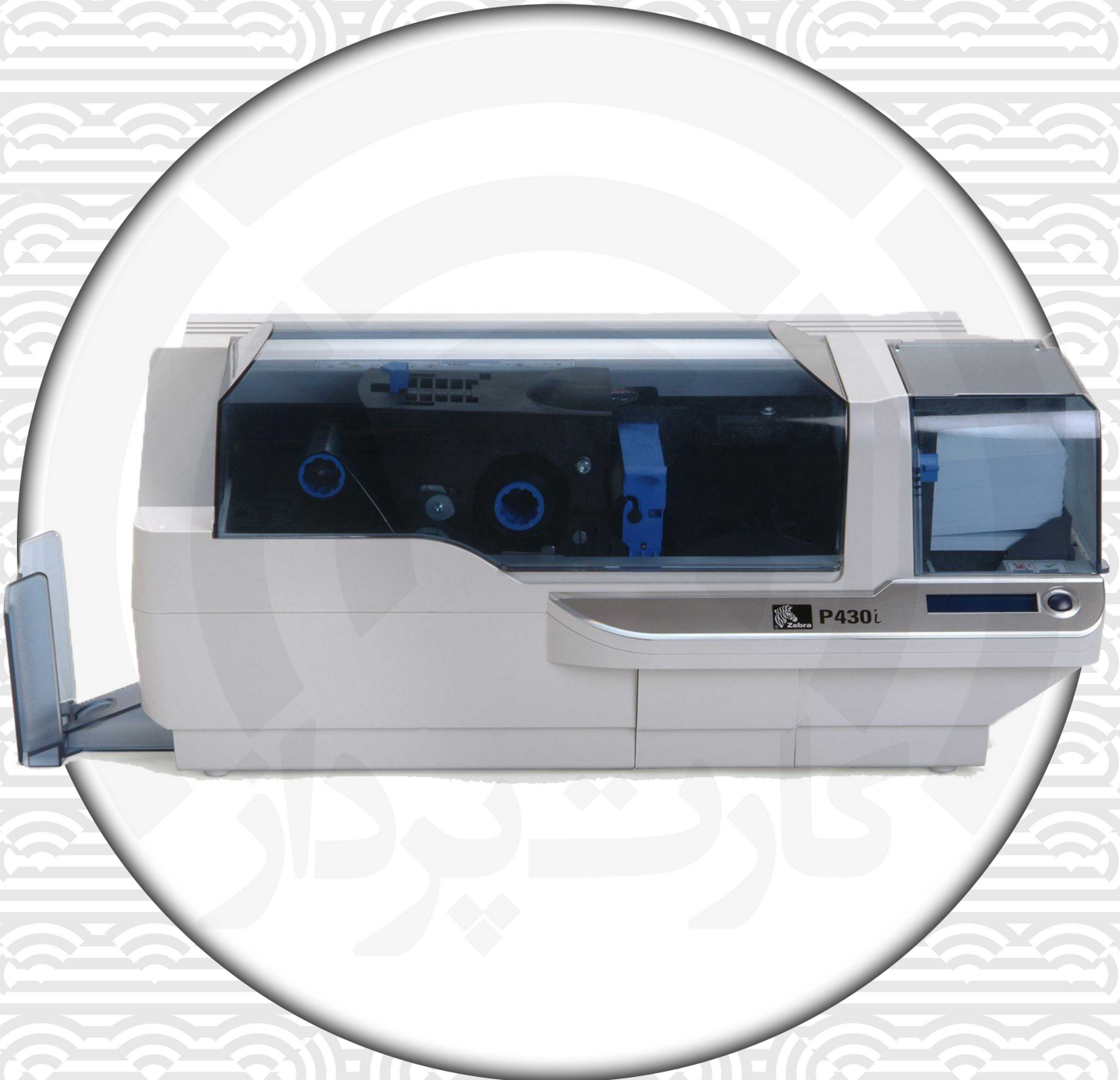


---

**زبرا ZEBRA**

---



---

**معرفی پرینتر کارت زبرا P430i**

---

# معرفی پرینتر کارت زبرا P430i



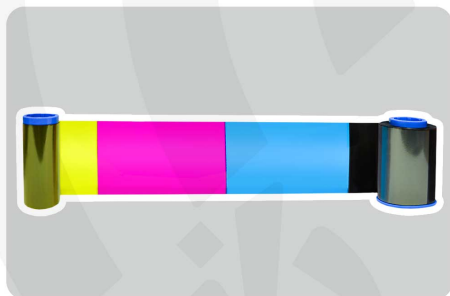
## مشخصات فنی پرینتر زبرا P430i

تکنولوژی چاپ کارت : انتقال حرارت  
ظرفیت محفظه ورودی : 100 کارت  
ظرفیت محفظه خروجی : 45 کارت  
کیفیت چاپ : DPI 300  
حافظه داخلی : 32 مگابایت  
مواد مصرفی پرینتر کارت : ریبون  
ریبون‌های قابل استفاده : Silver، Gold، YMCKO، Red، KO، اسکرچ، K  
سرعت چاپ : 144 کارت یک‌رو  
سرعت چاپ : 600 عدد کارت در ساعت  
قابلیت چاپ : انواع متن، تصویر، لوگو و یا بارکد روی کارت های PVC،  
کارت های مغناطیسی و هوشمند



## مشخصات ظاهری پرینتر زبرا P430i

برند چاپگر: زبرا ZEBRA  
مدل: P330i  
طول: 46/2 سانتی متر  
عرض: 23/9 سانتی متر  
ارتفاع: 25/6 سانتی متر  
وزن: 7 کیلوگرم  
پورت: USB  
دارای صفحه نمایش LCD



## مواد مصرفی پرینتر زبرا P430i

ریبون مشکی زبرا 101-800015  
ریبون رنگی زبرا 440-800015  
ریبون هولوگرام زبرا 120-800015  
ریبون Overlay زبرا 122-800015  
ریبون KO زبرا 450-800015  
ریبون طلائی زبرا 106



## مزیت‌های پرینتر زبرا P430i

پرینتر Zebra P430i از طریق روش انتقال حرارت و با سرعت و کیفیت مطلوب کارت‌های PVC را به چاپ می‌رساند. در این تکنیک هد چاپگر به صورت مستقیم با کارت در تماس است و طرح اصلی از طریق ریبون زبرا به صورت مستقیم بر روی کارت چاپ می‌شود. در روش مستقیم به دلیل حذف فیلم از مواد مصرفی هزینه چاپ کاهش می‌یابد. این محصول با قابلیت چاپ تصاویر با کیفیت بالا و با زمان سریع دارای MB 32 حافظه استاندارد است و می‌تواند 600 عدد کارت در ساعت چاپ کند. همچنین مخزن ورودی این دستگاه ظرفیت 100 کارت و خروجی آن 45 کارت را دارد... مهمترین مزیت این مدل قابلیت چاپ لب به لب است.

۰۲۱-۶۷۹۹۱

WWW.CARDPARDAZ.COM

CARDPARDAZ@GMAIL.COM

تهران- چهارراه ولیعصر- مجتمع ابریشم- طبقه ۶- واحد ۶۰۶



کارت پرداز  
می پردازد برای شما